

Zasada wyliczania cen w Subieckie GT

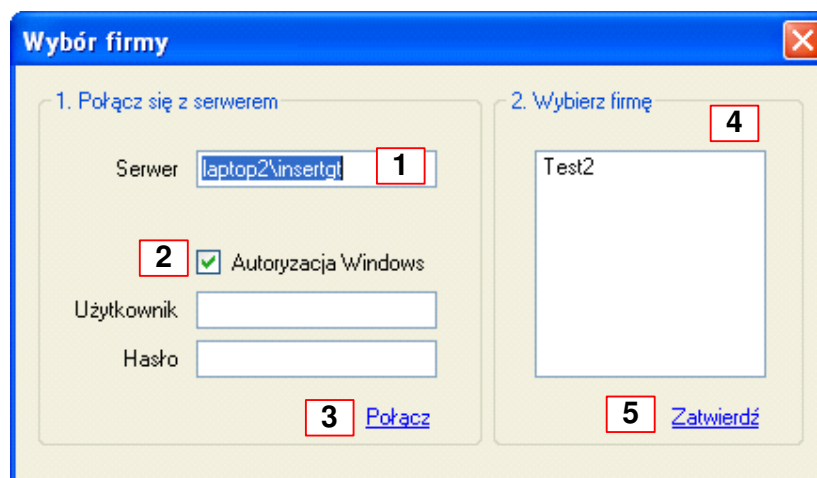
Program Indywidualne ceny i poziomy cen korzysta w Subieckie GT z mechanizmów wyliczających promocje oraz ostatnią cenę sprzedaży kontrahenta. Nie jest możliwe równoczesne korzystanie z tych mechanizmów oraz programu.

W pierwszej kolejności pobierana jest indywidualna cena kontrahenta na dany towar (domyślną ceną musi być „Ostatnia cena sprzedaży kontrahenta”). W przypadku braku tej ceny następny w kolejności jest rabat na grupę towarów. W Subieckie w trakcie wystawiania dokumentów w kolumnie cena netto widoczna jest poziom cen dla danej grupy towarów, rabat pojawi się w kolumnie rabat po kliknięciu „Przelicz rabat” i wybraniu opcji „Promocja”. Jeśli kontrahent nie ma zdefiniowanych indywidualnych cen ani rabatów na dokumencie pojawi się cena z poziomu wybranego w parametrach programu Indywidualne ceny.

Pierwsze uruchomienie programu

Przy pierwszym uruchomieniu programu ukazuje się okno wyboru bazy danych. Program spróbuje pobrać ustawienia serwera z pliku Subiekt.xml, jeśli plik z ustawieniami Subiektu ma inną nazwę otworzy się okienko, w którym będzie można go wskazać. Ustawienia można również podać ręcznie. Należy wpisać nazwę instancji serwera SQL, na której pracuje Subiekt GT (1) oraz nazwę użytkownika i hasło potrzebne do zalogowania na SQL Server, lub wybrać autoryzację Windows (2).

Po połączeniu z serwerem (3) pojawi się lista baz danych(4), z której trzeba wybrać tę, której ma używać program. Kliknięcie przycisku „Zatwierdź” (5) zainstaluje w bazie danych elementy niezbędne do pracy programu i zapamięta wybraną firmę.



Następnie otworzy się okno dialogowe, w którym należy wskazać plik z licencją, otrzymany wraz z programem.

Główne okno programu

Główne okno programu zawiera listę wszystkich kontrahentów (1) wraz z informacjami o ilości zdefiniowanych dla nich indywidualnych cen i rabatów.

Listę kontrahentów można filtrować według nazwy lub symbolu kontrahenta (2). Znajdujący się obok filtrów przycisk odśwież umożliwia ponowne pobranie z Subiekta listy wszystkich kontrahentów.

W górnej części okna znajdują się trzy przyciski (3):

Baza danych – otwiera okno wyboru bazy danych Subiekta – pozwala to na zmianę bazy danych oraz reinstalację procedur w przypadku aktualizacji bazy danych.

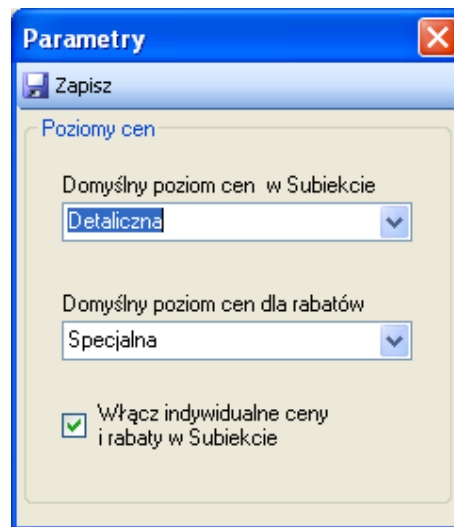
Parametry – umożliwia wybranie domyślnej ceny, jaka ma być użyta w Subiekcie w przypadku braku indywidualnej ceny dla danego towaru.

O programie – informacje o licencji programu.

W celu dodania kontrahentowi nowych cen lub edycji istniejących należy dwukrotnie kliknąć w wybranego kontrahenta (4).

Symbol	Nazwa	Grupa	Ilość stałych cen	Ilość rabatów
ABC	ABC s.c.	Sklepy	3	0
ADMAR	AD-MAR s.c.	Sklepy	0	0
AGA	Sklep AGA	Hurtownie	0	0
ALA	Hurtownia ALA	Drogerie	0	0
ALEGRO	Drogeria ALEGRO	Sklepy	0	0
ALEX	Sklep wielobranżowy ALEX	Sklepy	0	0
ALF	Sklep przemysłowy ALF	Sklepy	0	0
ALFA	Alfa - Tech s.c.	Fabryki	0	0
AREX	Sklep AREX	Sklepy	0	0
ARTUR	Kiosk ARTUR	Sklepy	0	0
BEATRICE	Hurtownia kosmetyków BEATRICE	Hurtownie	0	0
BEAUTY	Salon BEAUTY	Drogerie	0	0
BOSS	Perfumeria BOSS	Drogerie	0	0
DANUTA	Sklep przemysłowy DANUTA	Sklepy	0	0
DOMOSAD	Sklep wielobranżowy DOMOSAD	Podstawowa	0	0
ERIE	Hurtownia ERIE	Hurtownie	0	0
GAMA	Gama Trans Sp.z o.o.	Fabryki	0	0
GRAFIT	Sklep papierniczy GRAFIT	Podstawowa	0	0
GROM	Sklep wielobranżowy GROM	Sklepy	0	0

Parametry



Parametry

Zapisz

Poziomy cen

Domyślny poziom cen w Subieckie
Detaliczna

Domyślny poziom cen dla rabatów
Specjalna

☒ Włącz indywidualne ceny i rabaty w Subieckie

Domyślny poziom cen w Subieckie – cena z tego poziomu pojawi się na dokumencie sprzedaży jeśli kontrahent nie ma zdefiniowanych dla danego towaru indywidualnych cen ani rabatów.

Domyślny poziom cen dla rabatów – wybrany poziom cen pojawi się jako domyślny przy tworzeniu nowego rabatu na grupę towarów.

Włącz indywidualne ceny i rabaty w Subieckie – opcja musi być zaznaczona by można było korzystać z indywidualnych cen w Subieckie GT, jej odznaczenie umożliwi korzystanie w Subieckie ze standardowych mechanizmów promocji i ostatniej ceny sprzedaży kontrahenta.

Okno Polityka cenowa kontrahenta

Okno to podzielone jest na dwie części. Po lewej stronie (1) znajduje się lista indywidualnych cen kontrahenta na wybrane towary. Natomiast po prawej lista rabatów na towary z poszczególnych grup.

Ponad listami znajdują się po 3 przyciski:

Usuń wszystkie – umożliwia usunięcie wszystkich pozycji z wybranej listy,

Dodaj – pozwala dodać nową pozycję do listy,

Usuń – usuwa wybraną pozycję z listy.

Dwukrotne kliknięcie w wybraną pozycję otwiera ją do edycji.

The screenshot shows a software window titled "Polityka cenowa kontrahenta". At the top, there's a section "Wybrany kontrahent" with fields for "Symbol" (containing "ABC") and "Nazwa" (containing "ABC s.c."). Below this, the window is split into two main panels. The left panel, labeled "Ceny indywidualne", contains a table of individual prices and three buttons: "Usuń wszystkie", "Dodaj", and "Usuń". The right panel, labeled "Rabaty na grupy towarów", contains a table of discounts and the same three buttons. Red boxes with numbers "1" and "2" are placed below the respective tables.

Symbol	Nazwa	Cena netto	Data
DZSQ100	So dezodo...	67,00	2007-03-08
DZSQ20	So dezodo...	4,00	2007-03-08
DZSQ50	So dezodo...	23,00	2007-03-08

1

Nazwa	Poziom cen	Rabat	Data
Podstaw...	Hurtowa	4	2007-03-11

2

Nowa stała cena

Chcąc dodać nową cenę kontrahenta należy najpierw wybrać produkt klikając w ikonkę z lornetką (1), która otworzy okno „Wyszukaj towar”. Po wybraniu towaru wprowadzamy jego cenę (2) i zapisujemy całość klikając „Zapisz” (3).

Nowa stała cena

Zapisz 3

Wybrany produkt 1

Symbol DZFOREVER

Nazwa Forever dezodorant 100ml

Cena w złotych 2 12

Wyszukaj towar

Towary można wyszukiwać na trzy sposoby, według symbolu, nazwy lub grupy (1). Aby pokazać wszystkie towary z kartoteki Subiekta wystarczy kliknąć „Szukaj” przy symbolu lub nazwie. Wyboru towaru dokonuje się dwukrotnie klikając we właściwą pozycję na liście (2).

Wyszukaj towar

Kryteria

Symbol dz Szukaj

Nazwa Szukaj 1

Grupa Podstawowa Szukaj

Znalezione towary

Symbol	Nazwa
DZFOREVER	Forever dezodorant 100ml 2
DZS0100	So dezodorant perfumowany 100ml
DZS020	So dezodorant perfumowany 20ml
DZS050	So dezodorant perfumowany 50ml

Nowy rabat

Tworząc nowy rabat należy najpierw wybrać grupę towarów, której ma on dotyczyć (1). Zaznaczając opcję „Wszystkie nie objęte grupy” przypiszemy wybrany poziom cen i rabat wszystkim grupom towarów, które nie mają do jeszcze zdefiniowanego. Następnie trzeba wybrać poziom cen (2) dla grupy i ewentualny rabat dla tego poziomu (3). Na końcu klikamy przycisk „Zapisz” (4).

Edycja rabatu

Zapisz 4

Grupa towarów 1

☐ Wszystkie nie objęte grupy

Dezodoranty

Poziom cen 2

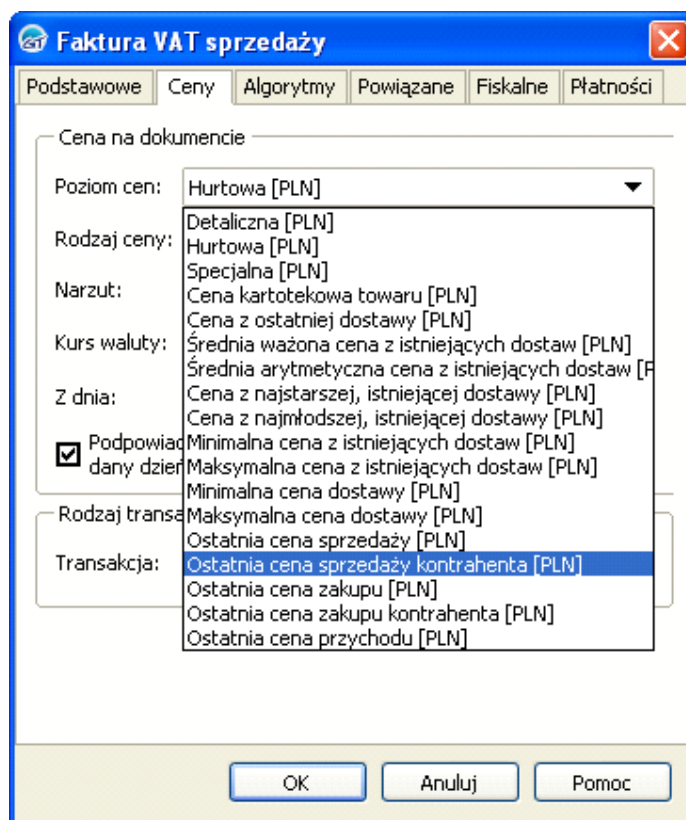
Detaliczna

Rabat w procentach

3 0

Konfiguracja Subiekta

Chcąc używać indywidualnych cen w Subiekcie GT przy wystawianiu faktur VAT należy przejść do Administracja->Parametry->Faktura VAT sprzedaży->Ceny i z listy „Poziom cen” wybrać „Ostatnia cena sprzedaży kontrahenta”. Wtedy przy wystawianiu faktury domyślnie będą wprowadzane indywidualne ceny.



Faktura VAT sprzedaży

Podstawowe | **Ceny** | Algorytmy | Powiązane | Fiskalne | Płatności

Cena na dokumencie

Poziom cen: Hurtowa [PLN]

Rodzaj ceny: Detaliczna [PLN]
Hurtowa [PLN]
Specjalna [PLN]

Narzut: Cena kartotekowa towaru [PLN]
Cena z ostatniej dostawy [PLN]

Kurs waluty: Średnia ważona cena z istniejących dostaw [PLN]
Średnia arytmetyczna cena z istniejących dostaw [PLN]

Z dnia: Cena z najstarszej, istniejącej dostawy [PLN]
Cena z najmłodszej, istniejącej dostawy [PLN]

☒ Podpowiadany dzień: Minimalna cena z istniejących dostaw [PLN]
Maksymalna cena z istniejących dostaw [PLN]

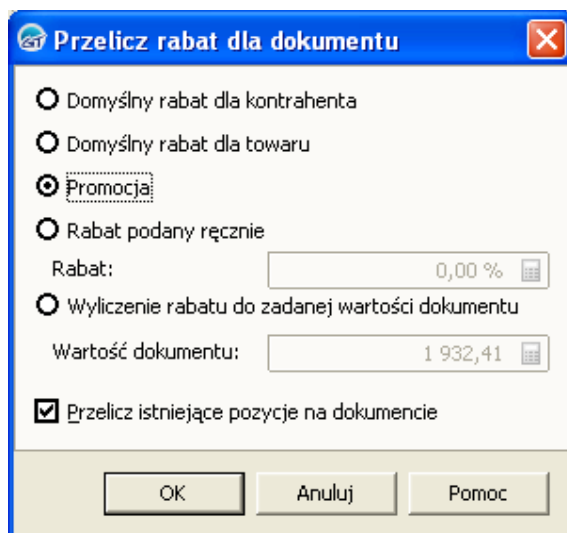
Rodzaj transakcji: Minimalna cena dostawy [PLN]
Maksymalna cena dostawy [PLN]
Ostatnia cena sprzedaży [PLN]
Ostatnia cena sprzedaży kontrahenta [PLN]
Ostatnia cena zakupu [PLN]
Ostatnia cena zakupu kontrahenta [PLN]
Ostatnia cena przychodu [PLN]

OK Anuluj Pomoc

Chcąc wybrać indywidualne ceny bezpośrednio przy wystawianiu dokumentu należy kliknąć w przycisk „Domyślna cena” znajdujący się nad listą pozycji dokumentu.

W oknie, które się pojawi należy wybrać domyślną cenę „Ostatnia cena sprzedaży kontrahenta”. Jeśli na dokumencie znajdują się pozycje, dla których chcemy również użyć indywidualnych cen należy zaznaczyć opcję „Przelicz istniejące pozycje na dokumencie”.

Jeśli wykorzystywane są rabaty na grupy towarów należy kliknąć przycisk „Przelicz rabat” i z dostępnych opcji wybrać „Promocja”. Na dokumencie, w kolumnie rabat pojawią się zdefiniowane wartości rabatów dla grup towarów.



Przelicz rabat dla dokumentu

☐ Domyślny rabat dla kontrahenta

☐ Domyślny rabat dla towaru

☒ **Promocja**

☐ Rabat podany ręcznie

Rabat:

☐ Wyliczenie rabatu do zadanej wartości dokumentu

Wartość dokumentu:

☒ Przelicz istniejące pozycje na dokumencie

OK Anuluj Pomoc